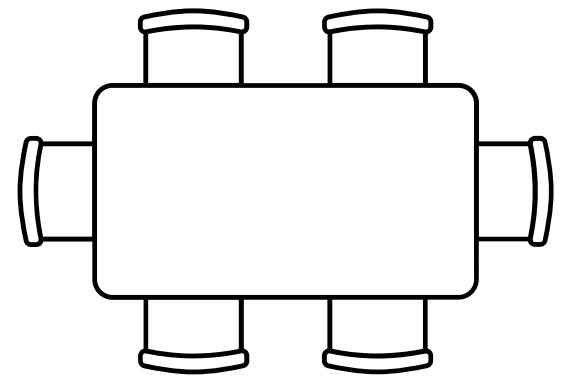
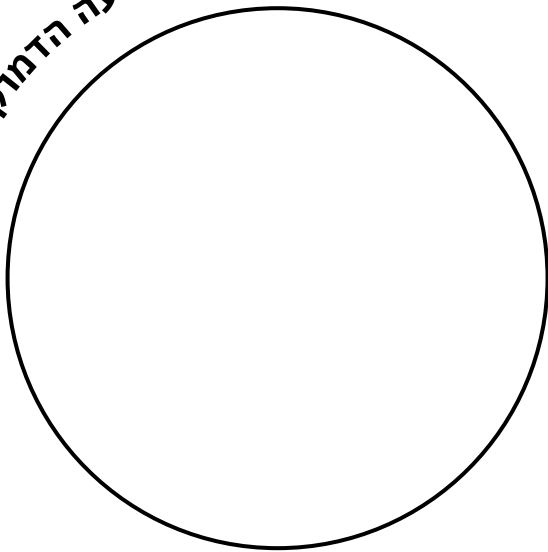


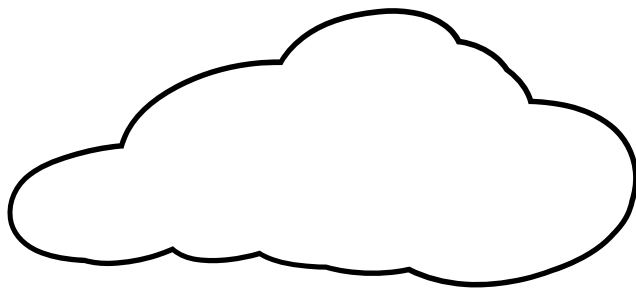
מפת הכרעה

גבולות ההכרעה הדמוקרטית

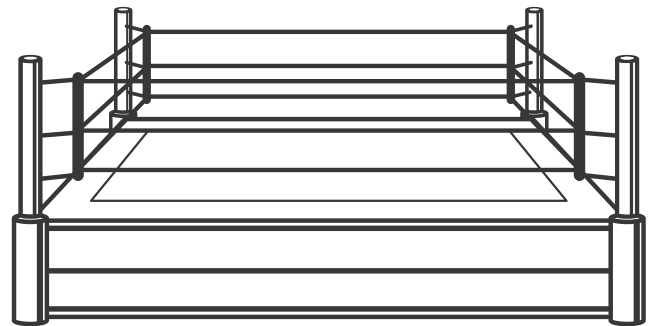


מי צריך להיות חלק מהדיון?

איזו אפשרויות נכנסות תחום הדמוקרטי ואילו אפשרויות נשארות בחוץ?



מה החיזון שאכפת לטמניה לך?



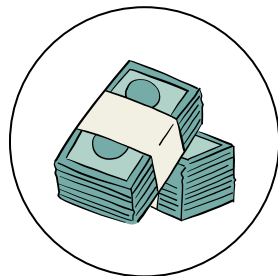
מה הן זירות ההכרעה הקיימות? מה הזירה הנדרשת להכרעה לדעתכם?

השתמשו בבנק הזירות

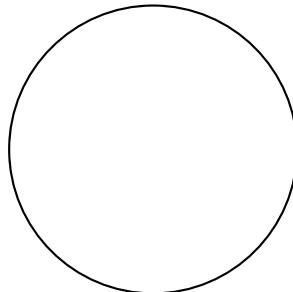
בנק זירות



בית המשפט



כלכלה



אחר



מקומי-קהילתי



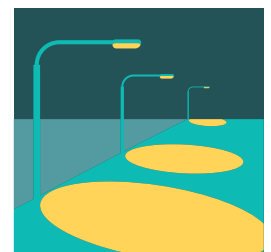
חינוך



כנסת



תרבות



רחוב